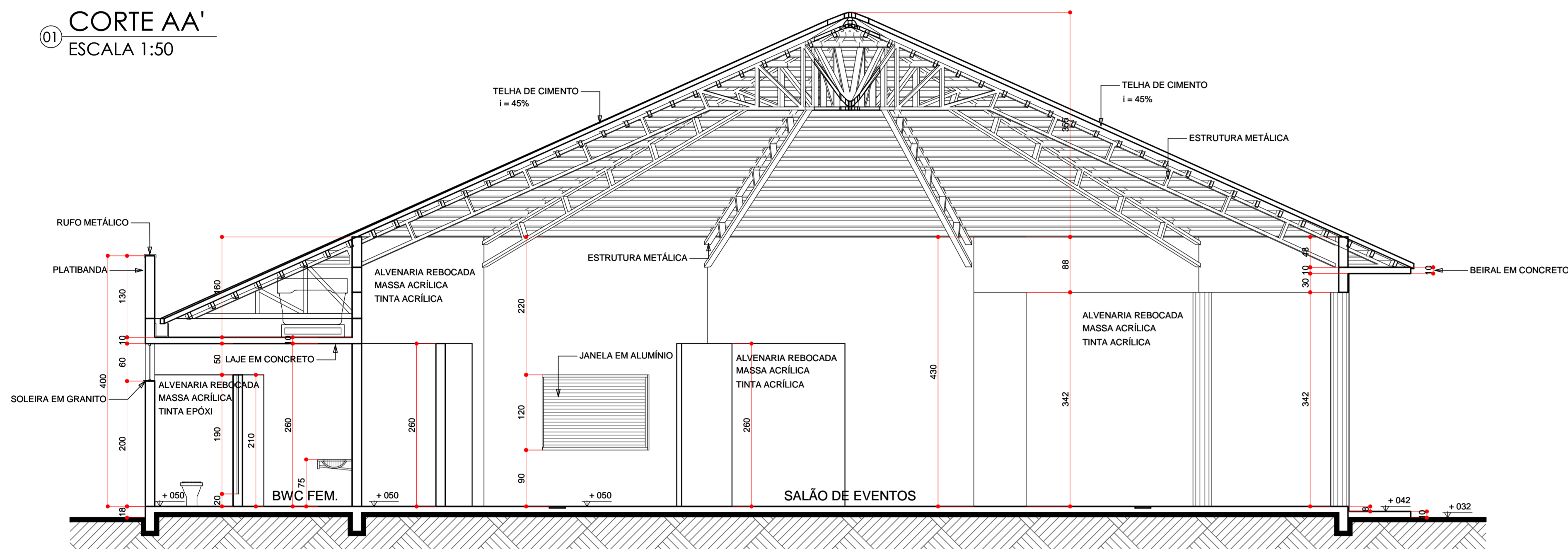
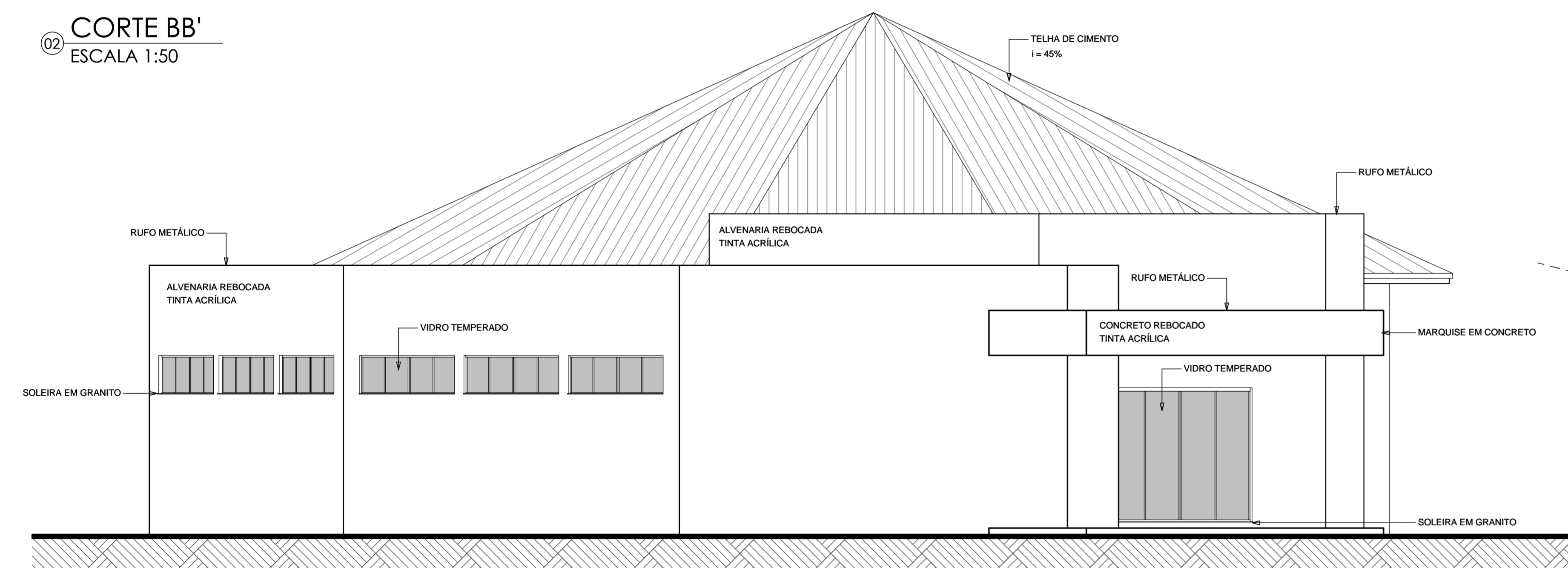


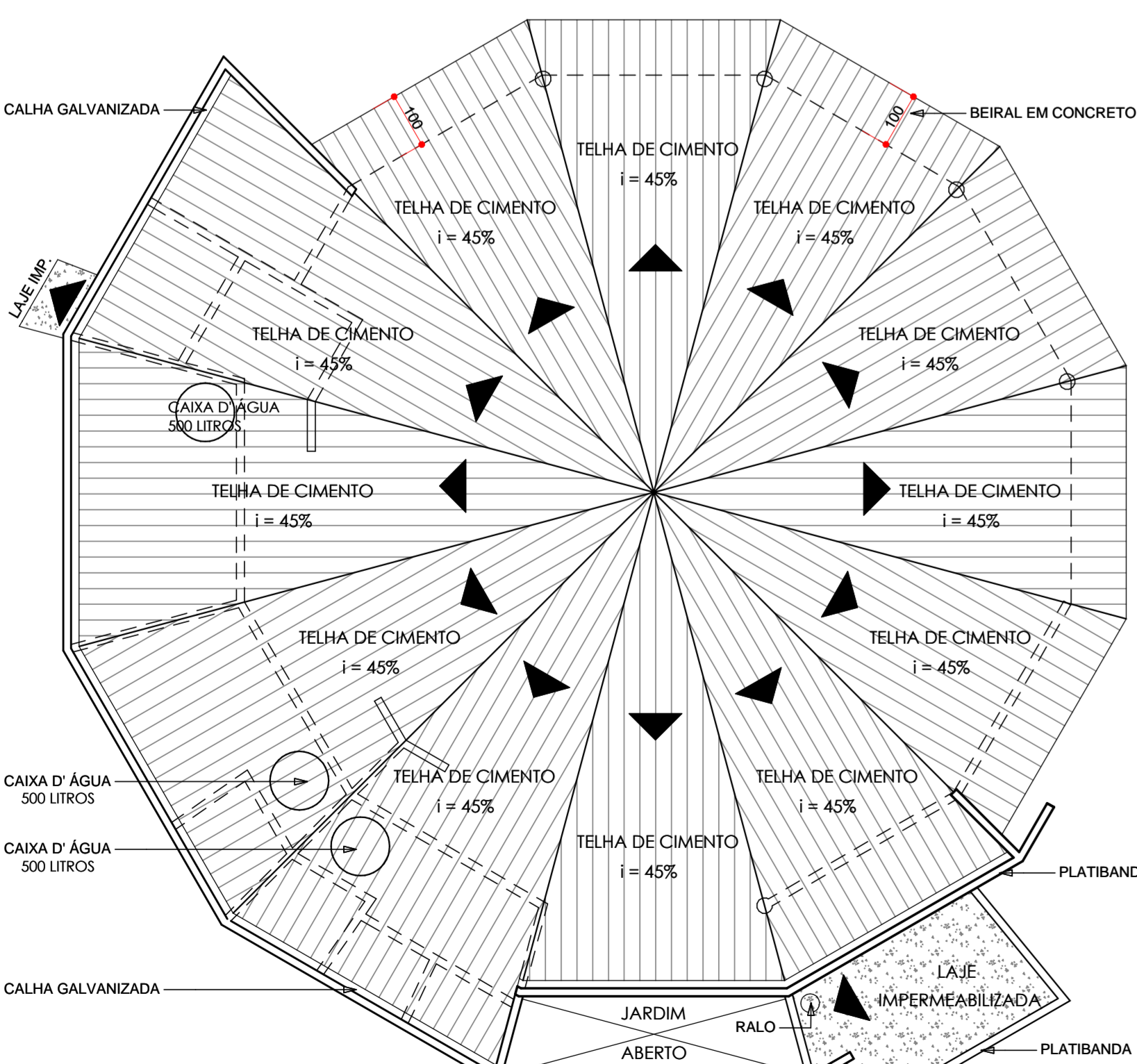
01 CORTE AA'  
ESCALA 1:50



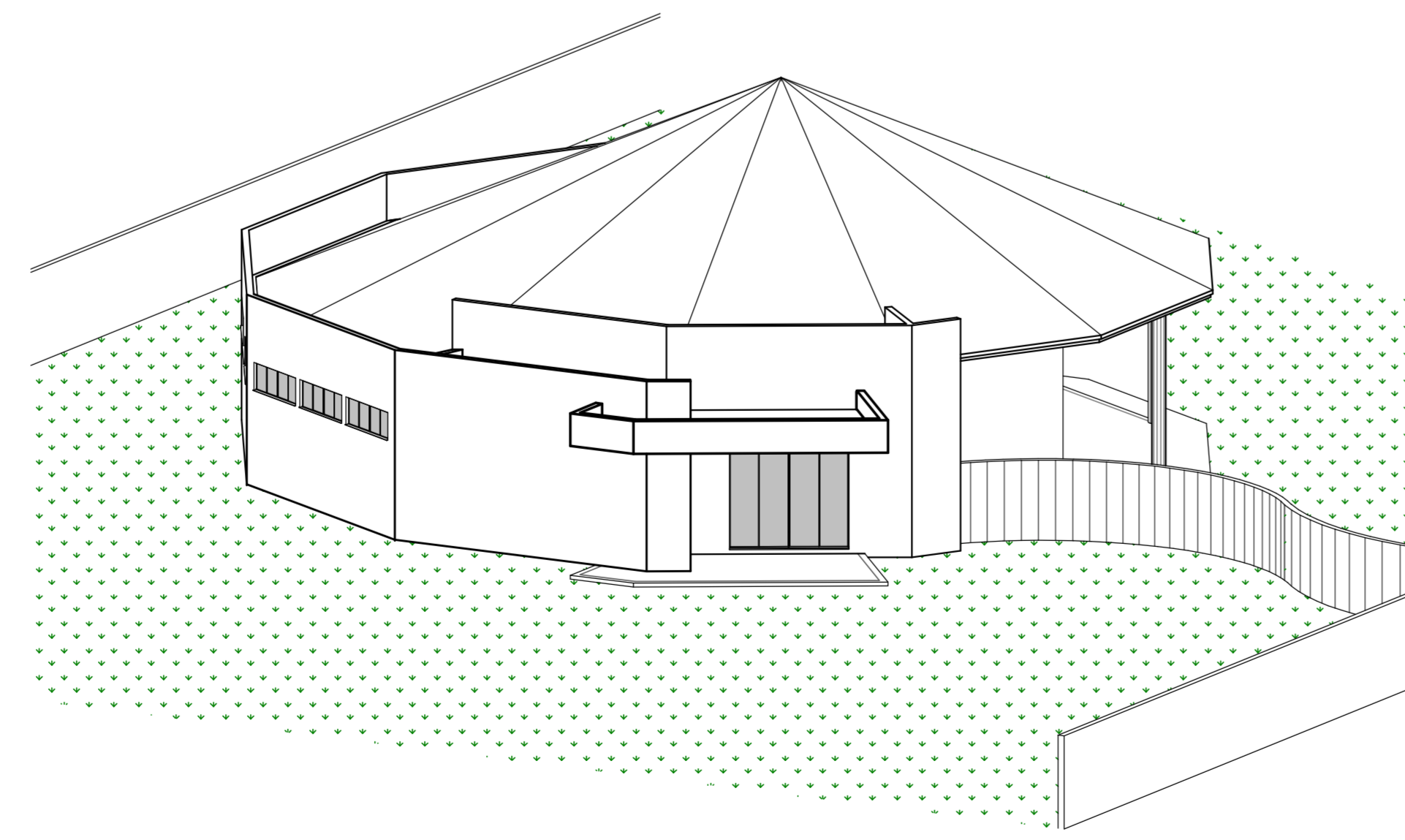
02 CORTE BB'  
ESCALA 1:50



03 FACHADA PRINCIPAL  
ESCALA 1:50



04 PLANTA DE COBERTURA  
ESCALA 1:100



05 PERSPECTIVA  
SEM ESCALA



06 FOTO 01  
S/ ESCALA



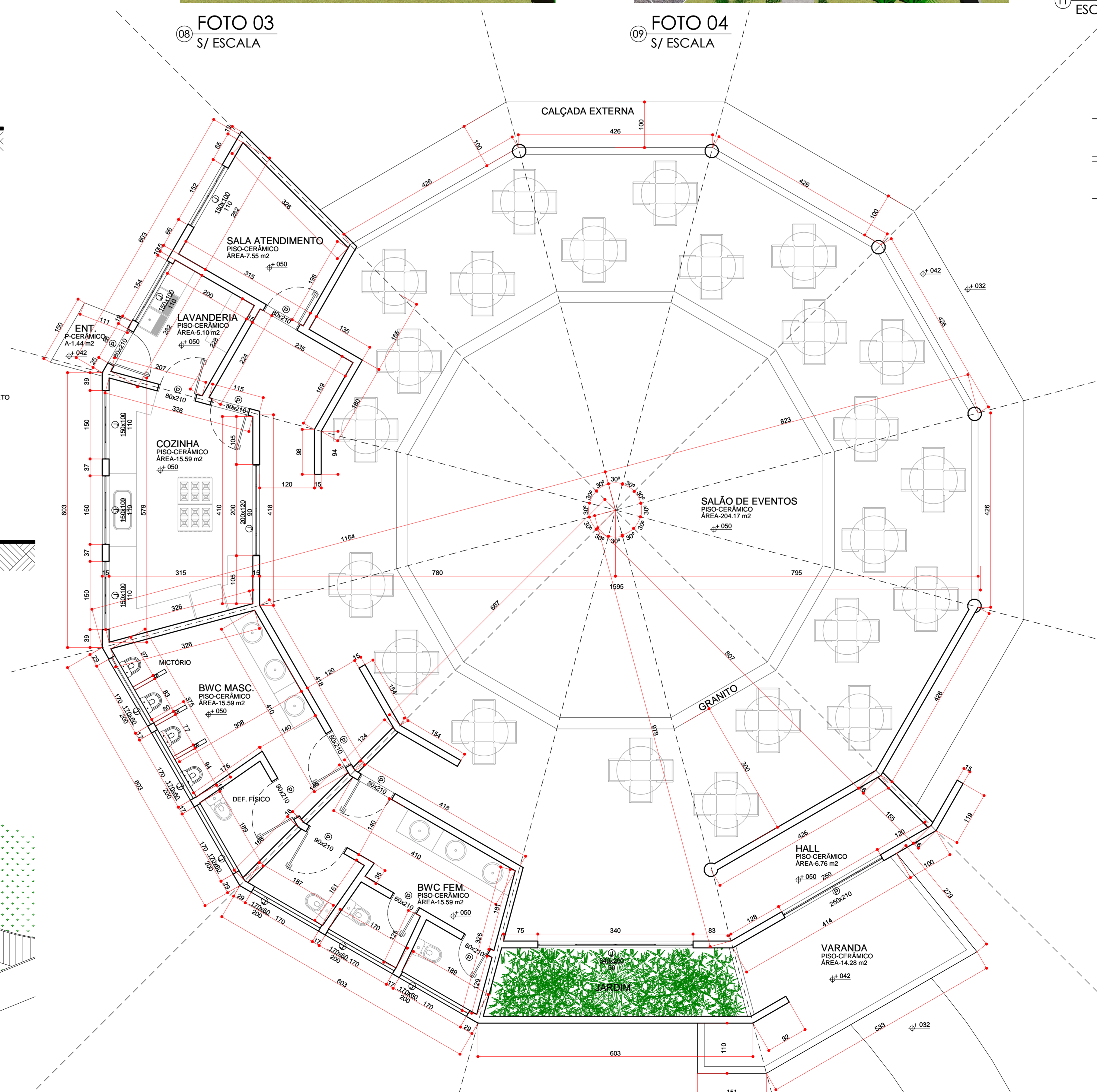
07 FOTO 02  
S/ ESCALA



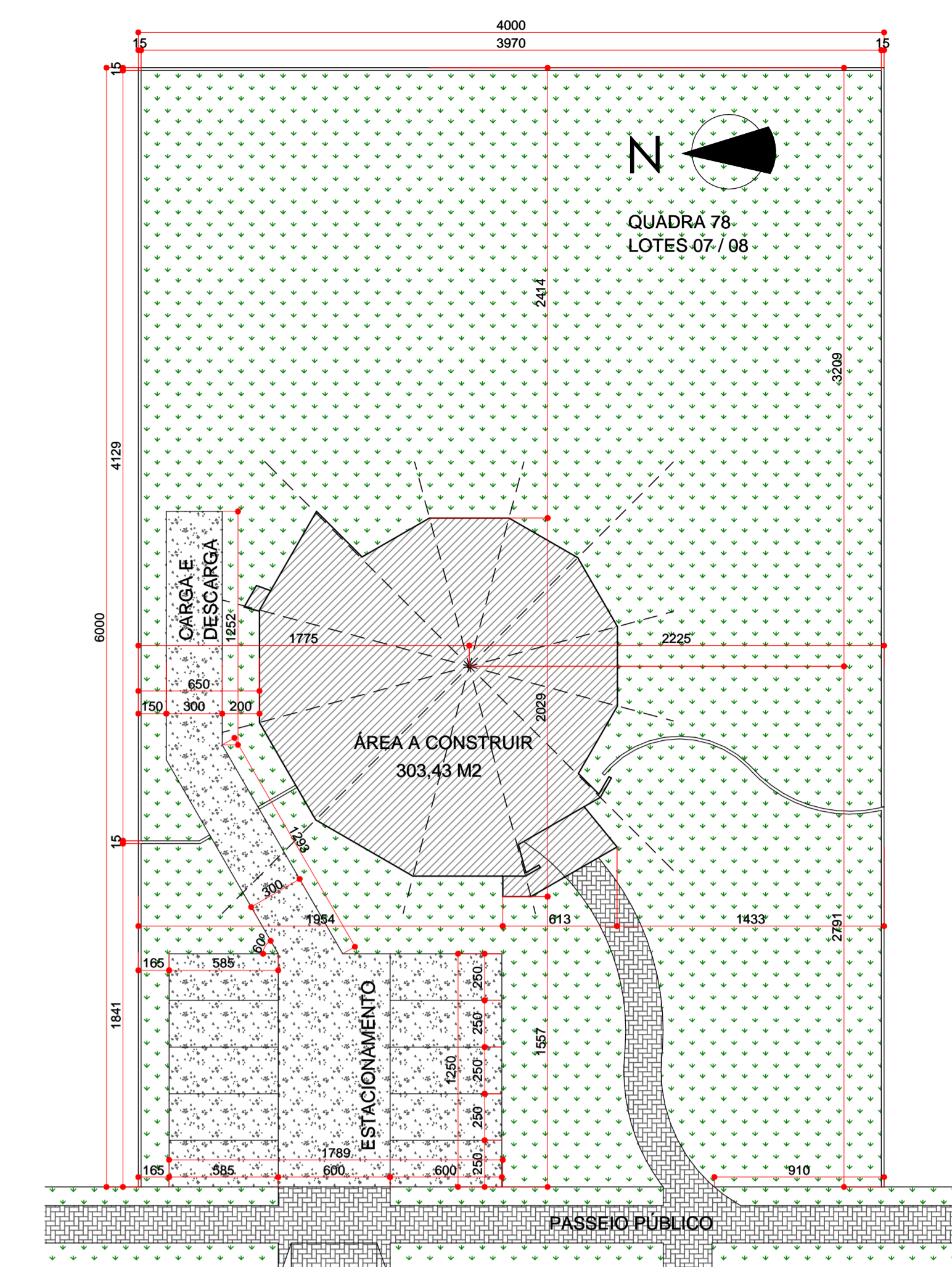
08 FOTO 03  
S/ ESCALA



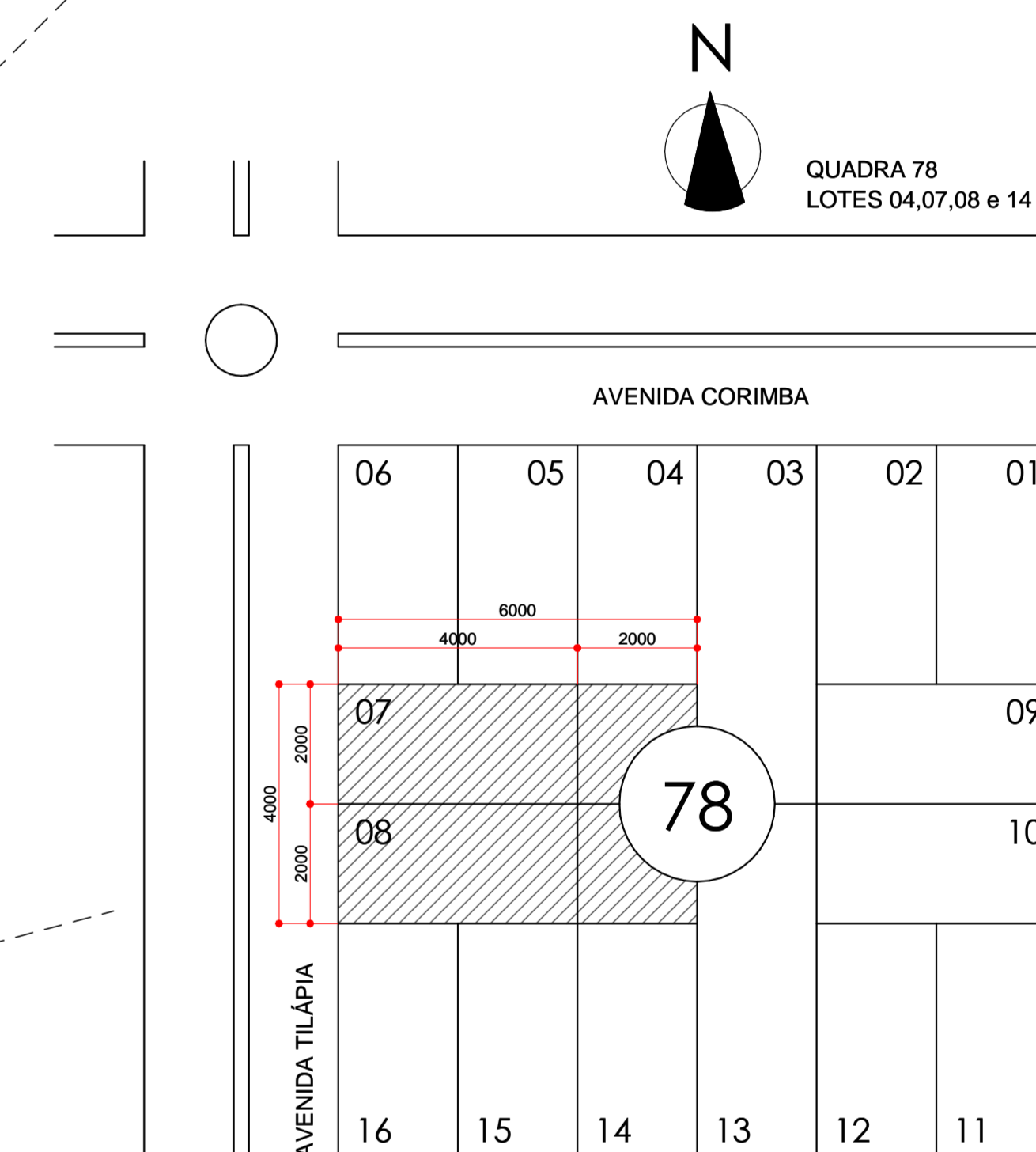
09 FOTO 04  
S/ ESCALA



10 PLANTA BAIXA - CENTRO DE CONVIVÊNCIA MULTIDICPLINAR  
ESCALA 1:50



11 PLANTA DE SITUAÇÃO  
ESCALA 1:250



12 PLANTA DE LOCALIZAÇÃO  
ESCALA 1:1000

PROPRIETÁRIO:	PREFEITURA MUNICIPAL DE SAPEZAL	
OBRA:	CENTRO DE CONVIVÊNCIA MULTIDICPLINAR	
LOCAL:	LOTE	QUADRA
	07 E 08	78
BARRIO:	CENTRO	
ESTADO:	SAPEZAL - MT	
ÁREA DO TERRENO:	2.400,00 m <sup>2</sup>	TAXA DE OCUPAÇÃO = 12,64 %
ÁREA DA EDIFICAÇÃO:	303,43 m <sup>2</sup>	COEF. APROVEITAMENTO = 0,1264
ÁREA ÚTIL DA EDIFICAÇÃO:	286,01 m <sup>2</sup>	TAXA PERMEABILIZAÇÃO = 87,36 %
ÁREA TOTAL A CONSTRUIR:	303,43 m <sup>2</sup>	
ESCALA:	INDICADA	

**SAPEZAL**  
PREFEITURA MUNICIPAL DE SAPEZAL - MATO GROSSO

CONTÉUDO: cortes / fachada / planta de cobertura / perspectiva  
FOTOS / planta baixa / planta de situação e planta de localização  
DESENHISTA:

DATA: JULHO / 2006 PROFISSIONAL:

PROFISSIONAL: PROJETO ARQUITETÔNICO RAQUEL ZANETTE

PREFEITURA MUNICIPAL DE SAPEZAL, RUA DO CARÁ, 4990 - CENTRO, SAPEZAL, MATO GROSSO, CEP 78.365-000. SAPEZAL - MATO GROSSO

TOCHA  
02/03  
powered by ArchSpace